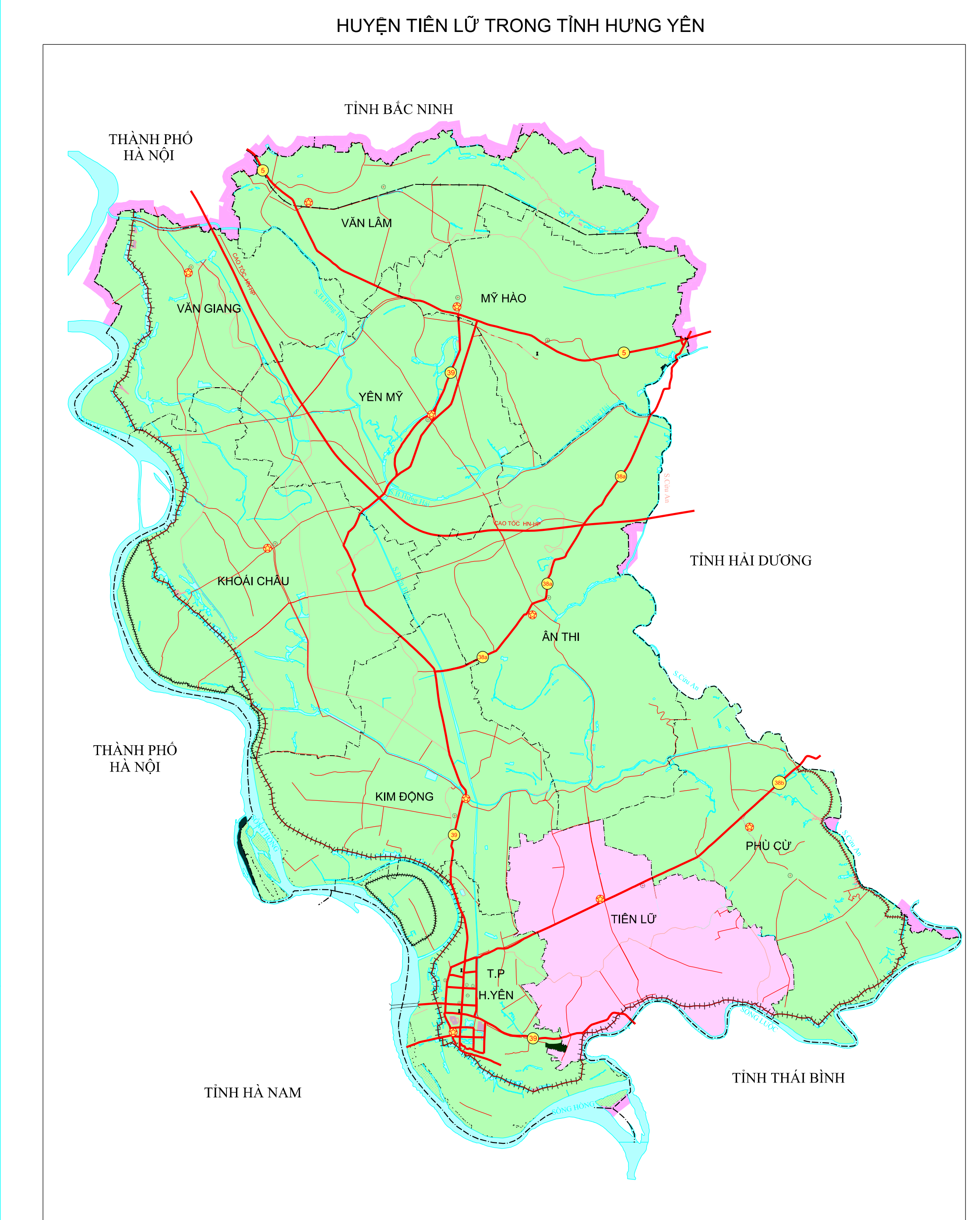
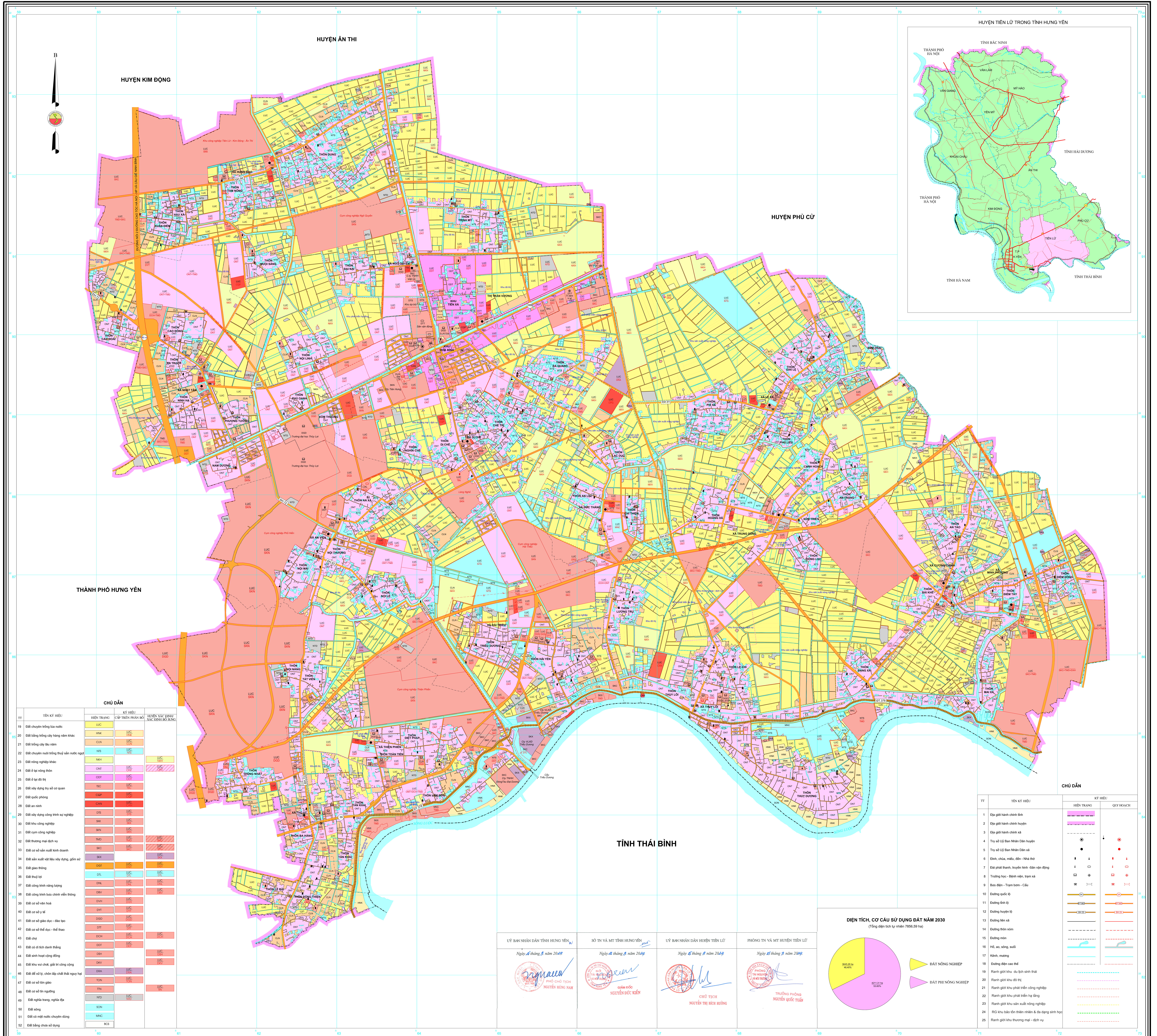


BẢN ĐỒ QUY HOẠCH SỬ DỤNG ĐẤT ĐẾN NĂM 2030 HUYỆN TIÊN LŨ - TỈNH HƯNG YÊN

(Cập nhật vị trí thực hiện dự án: Đz và TBA 110 Kv Tiên Lữ; Đz và TBA 110 Kv TP.Hưng Yên 2)



HUYỆN AN THỊ
HUYỆN KIM ĐỘNG

HUYỆN PHÙ CỪ

THÀNH PHỐ HƯNG YÊN

TỈNH THÁI BÌNH

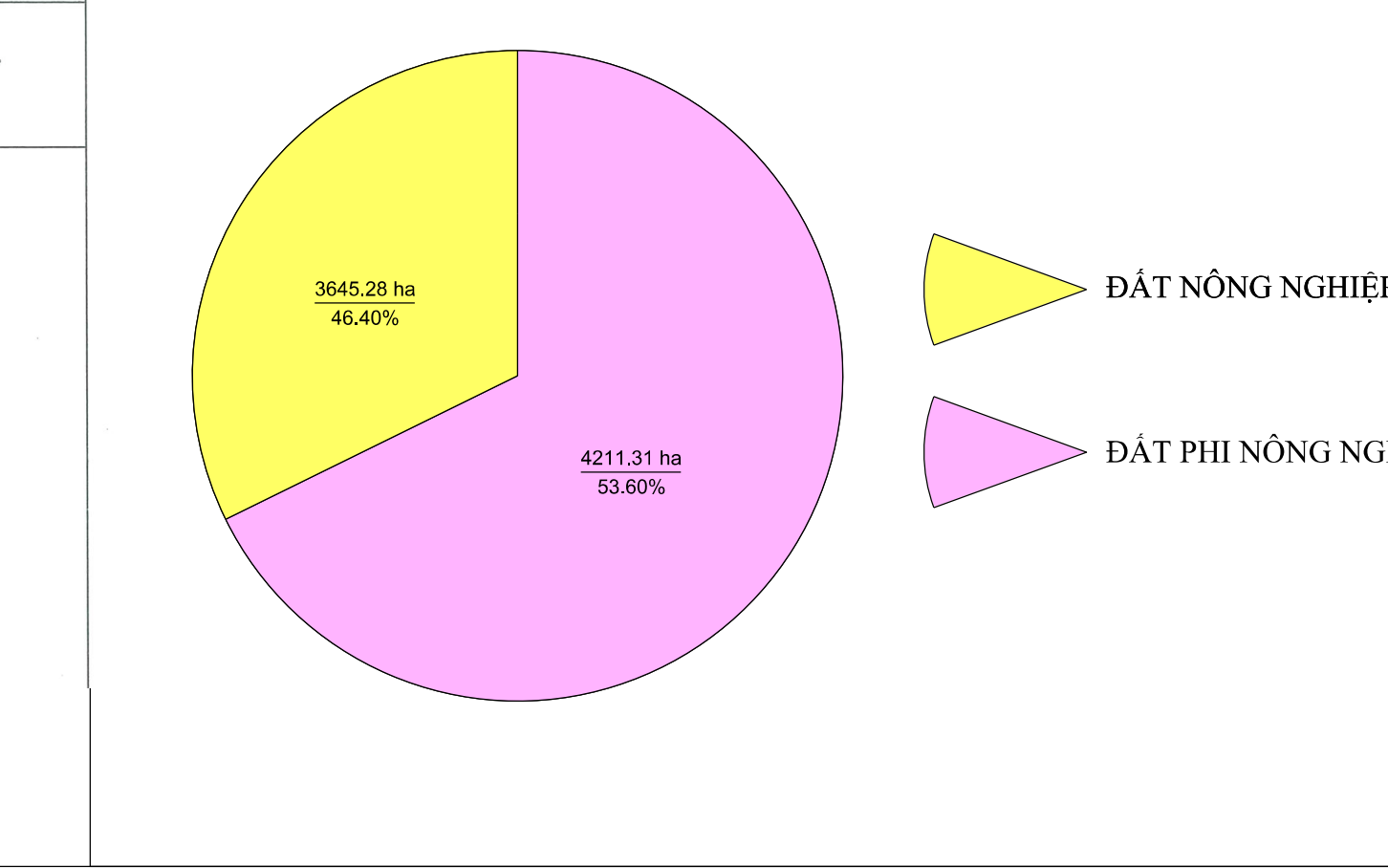
CHÚ DẪN

TT	TÊN KÝ HIỆU	HIỆN TRẠNG	KÝ HIỆU	HUYỆN SẮC ĐẼN
19	Đất chuyên trồng lúa nước	LUC		
20	Đất trồng cây hàng năm khác	HNA		
21	Đất trồng cây lâu năm	CLN		
22	Đất chuyên nuôi trồng thủy sản nước ngọt	NES		
23	Đất công nghiệp khác	IND		
24	Đất ở tại nông thôn	OCN		
25	Đất ở tại đô thị	OCU		
26	Đất xây dựng trụ sở cơ quan	TRC		
27	Đất quốc phòng	QPH		
28	Đất an ninh	CAN		
29	Đất xây dựng công trình sự nghiệp	SFS		
30	Đất khu công nghiệp	SKN		
31	Đất cụm công nghiệp	SKC		
32	Đất thương mại dịch vụ	THD		
33	Đất cơ sở sản xuất kinh doanh	SKC		
34	Đất sản xuất vật liệu xây dựng, gốm sứ	SKV		
35	Đất giao thông	GTG		
36	Đất thủy lợi	THL		
37	Đất công trình năng lượng	DNL		
38	Đất công trình bưu chính viễn thông	DBV		
39	Đất cơ sở văn hóa	DVH		
40	Đất cơ sở y tế	DYT		
41	Đất cơ sở giáo dục - đào tạo	DGD		
42	Đất cơ sở thể thao	DTT		
43	Đất rừng	DOR		
44	Đất cơ sở tôn giáo	DCTG		
45	Đất cơ sở văn hóa, giải trí công cộng	DVH		
46	Đất đất xây dựng, chỉnh lập chức năng đô thị	DXT		
47	Đất cơ sở tôn giáo	DCTG		
48	Đất cơ sở văn hóa	DVH		
49	Đất công trình năng lượng	DNL		
50	Đất rừng	DOR		
51	Đất cơ sở văn hóa, giải trí công cộng	DVH		
52	Đất công trình năng lượng	DNL		

CHÚ DẪN

TT	TÊN KÝ HIỆU	HIỆN TRẠNG	KÝ HIỆU	QUY HOẠCH
1	Địa giới hành chính tỉnh			
2	Địa giới hành chính huyện			
3	Địa giới hành chính xã			
4	Trụ sở UBND Huyện Tiên Lữ			
5	Trụ sở UBND Xã			
6	Đỉnh, thềm, biển, đầm, hồ, ao			
7	Đai phát thanh, truyền hình - Đài phát thanh			
8	Trường học - Bệnh viện, trạm xá			
9	Bưu điện - Trạm bơm - Cầu			
10	Đường quốc lộ			
11	Đường tỉnh lộ			
12	Đường huyện lộ			
13	Đường liên xã			
14	Đường thôn xóm			
15	Đường mòn			
16	Hệ an dưỡng, suối			
17	Kênh, mương			
18	Đường sắt cao tốc			
19	Ranh giới khu du lịch sinh thái			
20	Ranh giới khu du lịch			
21	Ranh giới khu phát triển công nghiệp			
22	Ranh giới khu phát triển hạ tầng			
23	Ranh giới khu sản xuất nông nghiệp			
24	RC khu bảo tồn thiên nhiên & địa danh lịch sử			
25	Ranh giới khu thương mại - dịch vụ			

DIỆN TÍCH, CƠ CẤU SỬ DỤNG ĐẤT NĂM 2030
(Tổng diện tích tự nhiên 7856,99 ha)



ỦY BAN NHÂN DÂN TỈNH HƯNG YÊN Ngày 08 tháng 08 năm 2018	SỞ TN VÀ MT TỈNH HƯNG YÊN Ngày 08 tháng 08 năm 2018	ỦY BAN NHÂN DÂN HUYỆN TIÊN LŨ Ngày 08 tháng 08 năm 2018	PHÒNG TN VÀ MT HUYỆN TIÊN LŨ Ngày 08 tháng 08 năm 2018
--	--	--	---

GHI CHÚ:
 * Theo bản bản vẽ ngày 10/7/2024 về việc thống nhất giải pháp đoạn tuyến đường dây 110 Kv sử dụng vị trí 22 đến vị trí 24 thuộc dự án Đường dây và TBA 110Kv TP. Hưng Yên 2

TỶ LỆ 1 : 10000